

УТВЕРЖДАЮ

Начальник управления образования  
Администрации города Иванова



Е. А. Юферова

2016 г.

**ПАСПОРТДОСТУПНОСТИ**  
**ОБЪЕКТА СОЦИАЛЬНОЙ ИНФРАСТРУКТУРЫ (ОСИ)**  
**муниципального бюджетного дошкольного образовательного**  
**учреждения «Детский сад № 95»**

2016 г.

1. Общие сведения об объекте:
  - 1.1. Наименование (вид) объекта **муниципальное бюджетное дошкольное образовательное учреждение МБДОУ «Детский сад № 95»**
  - 1.2. Адрес объекта **153037, Ивановская область, г. Иваново, ул. Дунаева, д.24**
  - 1.3. Сведения о размещении объекта:
    - отдельно стоящее основное здание (литер А) **2** этажа, **903,6** кв. м
    - отдельно стоящее здание (литер Б) **1** этаж, **80,3** кв. м
    - наличие прилегающего земельного участка (**да**, нет), **6248** кв. м
  - 1.4. Год постройки здания (литер А) **1966**, последнего капитального ремонта -  
Год постройки здания (литер Б) **1971**, последнего капитального ремонта - **2014**
  - 1.5. Дата предстоящих плановых ремонтных работ: текущего -, капитального -.  
Сведения об организации, расположенной на объекте:
  - 1.6. Название организации (учреждения) (полное юридическое наименование - согласно Уставу, краткое наименование) **муниципальное бюджетное дошкольное образовательное учреждение МБДОУ «Детский сад № 95» (МБДОУ «Детский сад № 95»)**
  - 1.7. Юридический адрес организации (учреждения):  
**153037, Ивановская область, г. Иваново, ул. Дунаева, д.24**
  - 1.8. Основание для пользования объектом (оперативное управление, аренда, собственность):  
**оперативное управление**
  - 1.9. Форма собственности (государственная, негосударственная): **государственная**
  - 1.10. Территориальная принадлежность (федеральная, региональная, муниципальная):  
**муниципальная**
  - 1.11. Вышестоящая организация (наименование): **Управление образования Администрации города Иванова**
  - 1.12. Адрес вышестоящей организации, другие координаты:  
**153000, г. Иваново, пл. Революции, д. 6**
2. Характеристика деятельности организации на объекте (по обслуживанию населения)
  - 2.1. Сфера деятельности (здравоохранение, образование, социальная защита, физическая культура и спорт, культура, связь и информация, транспорт, жилой фонд, потребительский рынок и сфера услуг, другое) **образование**
  - 2.2. Виды оказываемых услуг:
    - **обучение по образовательной программе дошкольного образования;**
    - **присмотр и уход за детьми.**
  - 2.3. Форма оказания услуг: (на объекте, с длительным пребыванием, в т.ч. проживанием, на дому, дистанционно) **на объекте**
  - 2.4. Категории обслуживаемого населения по возрасту: (дети, взрослые трудоспособного возраста, пожилые; все возрастные категории) **дети**
  - 2.5. Категории обслуживаемых инвалидов: -
  - 2.6. Плановая мощность: посещаемость (количество обслуживаемых в день), вместимость, пропускная способность **148**
  - 2.7. Участие в исполнении ИПР инвалида, ребенка-инвалида (да, нет) **нет**
3. Состояние доступности объекта
  - 3.1. Путь следования к объекту пассажирским транспортом (описать маршрут движения с использованием пассажирского транспорта) **общественным пассажирским транспортом**

**до остановок «Серебряный город», «Улица Калинина», «Современник», «Госпиталь»**

наличие адаптированного пассажирского транспорта к объекту: **нет**

3.2. Путь к объекту от ближайшей остановки пассажирского транспорта:

3.2.1. Расстояние до объекта от остановки транспорта **300 м**

3.2.2. Время движения (пешком) **4 мин**

3.2.3. Наличие выделенного от проезжей части пешеходного пути (да, нет) **да**

3.2.4. Перекрестки: **регулируемые**; регулируемые, со звуковой сигнализацией, таймером; нет

3.2.5. Информация на пути следования к объекту: акустическая, тактильная, визуальная;  
**нет**

3.2.6. Перепады высоты на пути: есть, **нет**

3.3. Организация доступности объекта для инвалидов - форма обслуживания

№ п/п	Категория инвалидов (вид нарушения)	Вариант организации доступности объекта (формы обслуживания) *
1	Все категории инвалидов и МГН	
	в том числе инвалиды:	
2	– передвигающиеся на креслах-колясках	ВНД
3	– с нарушениями опорно-двигательного аппарата	ВНД
4	– с нарушениями зрения	ВНД
5	– с нарушениями слуха	ВНД
6	– с нарушениями умственного развития	ВНД

\*Указывается один из вариантов: «А», «Б», «ДУ», «ВНД».

– вариант «А»: полная доступность всех мест на объекте;

– вариант «Б»: локальная доступность – входной группы, специально выделенного места обслуживания (кабинета и пр.) и пути движения к нему;

– вариант «В»: обслуживание сотрудниками на дому без дополнительной платы (например, уколы на дому).

3.4. Состояние доступности основных структурно-функциональных зон

№ п/п	Основные структурно-функциональные зоны	литер А/ литер Б	Состояние доступности, в том числе для основных категорий инвалидов**
1	Территория, прилегающая к зданию (участок)	литер А	ДП-В
		литер Б	ДП-В
2	Вход (входы) в здание	литер А	ДП-И (О, С, Г, У)
		литер Б	ДП-В
3	Путь (пути) движения внутри здания (в т.ч. пути эвакуации)	литер А	ДЧ-И (У, Г)
		литер Б	ДП-В
4	Зона целевого назначения здания (целевого посещения объекта)	литер А	ДЧ-И (О, С, Г, У)
		литер Б	ДЧ-В

5	Санитарно-гигиенические помещения	литер А	ДЧ-И (У, Г)
		литер Б	ДЧ-И (У, Г)
6	Система информации и связи (на всех зонах)	литер А	ДЧ-И (О, У, Г)
		литер Б	ДЧ-И (О, У, Г)
7	Пути движения к объекту (от остановки транспорта)	литер А	ДЧ-В
		литер Б	ДЧ-В

\*\* Указывается: ДП-В - доступно полностью всем; ДП-И (К, О, С, Г, У) - доступно полностью избирательно (указать категории инвалидов); ДЧ-В - доступно частично всем; ДЧ-И (К, О, С, Г, У) - доступно частично избирательно (указать категории инвалидов); ДУ - доступно условно, ВНД - временно недоступно.

К - колясочники, О - с нарушениями опорно-двигательного аппарата, С - с нарушениями зрения, Г - с нарушениями слуха, У - с умственными нарушениями

**3.5. Итоговое заключение о состоянии доступности ОСИ: Объект социальной инфраструктуры муниципальное бюджетное дошкольное образовательное учреждение «Детский сад № 95» не доступен для всех категорий инвалидов. Необходимо адаптировать входы в здание, пути движения внутри здания, зоны целевого назначения здания, санитарно-гигиенические помещения, систему информации и связи на объекте, пути движения к объекту путем применения решений с ТСР.**

#### 4. Управленческое решение:

##### 4.1. Рекомендации по адаптации основных структурных элементов объекта

№ п/п	Основные структурно-функциональные зоны объекта	литер А/ литер Б	Рекомендации по адаптации объектов (вид работы)*
1	Территория, прилегающая к зданию (участок)	литер А	Текущий ремонт
		литер Б	Текущий ремонт
2	Вход (входы) в здание	литер А	Нет технической возможности
		литер Б	Текущий ремонт
3	Путь (пути) движения внутри здания т.ч. пути эвакуации)	литер А	нет технической возможности
		литер Б	Не нуждается
4	Зона целевого назначения здания (целевого посещения объекта)	литер А	Индивидуальное решение с ТСР
		литер Б	Индивидуальное решение с ТСР
5	Санитарно-гигиенические помещения	литер А	Нет технической возможности
		литер Б	Нет технической возможности
6	Система информации и связи (на всех зонах)	литер А	Индивидуальное решение с ТСР
		литер Б	Индивидуальное решение с ТСР
7	Пути движения к объекту (от остановки транспорта)	литер А	Текущий ремонт
		литер Б	Текущий ремонт

\* Указывается один из вариантов (видов работ): не нуждается; ремонт (текущий, капитальный); индивидуальное решение с ТСР; технические решения невозможны - организация альтернативной формы обслуживания.

4.2. Период проведения работ в рамках исполнения **не имеется**

(указывается наименование документа: программы, плана)

4.3. Ожидаемый результат (по состоянию доступности) после выполнения работ по адаптации **частичная доступность объекта для всех категорий инвалидов** Оценка результата исполнения программы, плана (по состоянию доступности)

4.4. Для принятия решения требуется, не требуется (нужное подчеркнуть):

Согласование \_\_\_\_\_

Имеется заключение уполномоченной организации о состоянии доступности объекта (наименование документа и выдавшей его организации, дата), прилагается

**не имеется**

4.5. Информация размещена (обновлена) на Карте доступности Ивановской области дата

\_\_\_\_\_  
(наименование сайта, портала)

5. Особые отметки

Паспорт сформирован на основании:

**1. Акта обследования объекта: № 1 от 31 марта 2016 г.**



Утверждаю  
заведующий МБДОУ «Детский сад № 95»

О.Ю. Минько/

Приказ № 58-од  
от «05» апреля 2016 г.

## **АКТ ОБСЛЕДОВАНИЯ**

### **К ПАСПОРТУ ДОСТУПНОСТИ**

**муниципального бюджетного дошкольного образовательного  
учреждения «Детский сад № 95»**

#### **1. Общие сведения об объекте**

1.1. Наименование (вид) объекта муниципальное бюджетное дошкольное образовательное учреждение «Детский сад № 95», г. Иваново

1.2. Адрес объекта 153037, Ивановская область, г. Иваново, ул. Дунаева, д.24

1.3. Сведения о размещении объекта:

- отдельно стоящее здание (литер А): 2 этажа, 903,6 кв. м.
- отдельно стоящее здание (литер Б): 1 этаж, 80,3 кв. м.

1.4. Год постройки:

- здания литер А - 1966 г, последнего капитального ремонта не проводился;
- здания литер Б – 1971 г, капитальный ремонт – 2014 г

1.5. Дата предстоящих плановых ремонтных работ: текущего – 2016 г, капитального - нет.

1.6. Название организации (учреждения), (полное юридическое наименование – согласно Уставу, краткое наименование): муниципальное бюджетное дошкольное образовательное учреждение «Детский сад № 95» (МБДОУ «Детский сад № 95»)

1.7. Юридический адрес организации (учреждения): 153037, Ивановская область, г. Иваново, ул. Дунаева, д.24

#### **2. Характеристика деятельности организации на объекте**

Организация имеет право осуществления образовательной деятельности по следующим образовательным программам: основная - дошкольное образование.

### 3. Состояние доступности объекта

#### 3.1 Путь следования к объекту пассажирским транспортом:

Маршрут № 30Б: Авдотьино – Бухарово: остановка «Улица Калинина»

Маршрут № 30Б: Бухарово – Авдотьино: остановка «Серебряный город»

Маршрут № 131: Гарнизон – м.Седеево: остановка «Улица Калинина»

Маршрут № 131: м.Седеево – Гарнизон: остановка «Серебряный город»

Маршрут № 38: Афанасово – Суховка: остановка «Современник»

Маршрут № 38: Суховка – Афанасово: остановка «Современник»

Маршрут № 4: Отрадное – Отрадное: остановка «Госпиталь»

#### 3.2 Путь к объекту от ближайшей остановки пассажирского транспорта:

3.2.1 Расстояние до объекта от остановки транспорта «Улица Калинина»: 300 метров

3.2.2 время движения (пешком): 4 минуты

3.2.3 наличие выделенного от проезжей части пешеходного пути (*да, нет*): да

3.2.4 Перекрестки (*нерегулируемые; регулируемые, со звуковой сигнализацией, таймером; нет*) регулируемые

3.2.5 Информация на пути следования к объекту: (*акустическая, тактильная, визуальная*): нет

3.2.6 Перепады высоты на пути: нет

#### 3.3 Организация доступности объекта для инвалидов – форма обслуживания

№ п/п	Категория инвалидов (вид нарушения)	Вариант организации доступности ОСИ (формы обслуживания)*
1	<b>Все категории инвалидов</b>	
	<i>в том числе инвалиды:</i>	
2	передвигающиеся на креслах-колясках (к)	ВНД
3	с нарушениями опорно-двигательного аппарата (о)	ВНД
4	с нарушениями зрения (г)	ВНД
5	с нарушениями слуха (с)	ВНД
6	с нарушениями умственного развития (у)	ВНД

\* - указывается один из вариантов: «А», «Б», «ДУ», «ВНД»

А – доступны все структурно-функциональные зоны объекта;

Б – в уровне первого этажа организовано место обслуживания инвалидов;

ДУ – доступен условно, т.е. организовано дистанционное обслуживание, помощь персонала и т.д.;

ВНД – временно недоступен.

### 3.4 Состояние доступности основных структурно-функциональных зон

№ п/п	Основные структурно-функциональные зоны	литер А/ литер Б	Состояние доступности, в том числе для основных категорий инвалидов**
1	Территория, прилегающая к зданию (участок)	литер А	ДП-В
		литер Б	ДП-В
2	Вход (входы) в здание	литер А	ДП-И (О, С, Г, У)
		литер Б	ДП-В
3	Путь (пути) движения внутри здания (в т.ч. пути эвакуации)	литер А	ДЧ-И (У, Г)
		литер Б	ДП-В
4	Зона целевого назначения здания (целевого посещения объекта)	литер А	ДЧ-И (О, С, Г, У)
		литер Б	ДЧ-В
5	Санитарно-гигиенические помещения	литер А	ДЧ-И (У, Г)
		литер Б	ДЧ-И (У, Г)
6	Система информации и связи (на всех зонах)	литер А	ДЧ-И (О, У, Г)
		литер Б	ДЧ-И (О, У, Г)
7	Пути движения к объекту (от остановки транспорта)	литер А	ДЧ-В
		литер Б	ДЧ-В

\*\* Указывается: ДП-В - доступно полностью всем; ДП-И (К, О, С, Г, У) – доступно полностью избирательно (указать категории инвалидов); ДЧ-В - доступно частично всем; ДЧ-И (К, О, С, Г, У) – доступно частично избирательно (указать категории инвалидов); ДУ - доступно условно, ВНД – временно недоступно.

**3.5. ИТОГОВОЕ ЗАКЛЮЧЕНИЕ о состоянии доступности ОСИ: Объект социальной инфраструктуры муниципальное бюджетное дошкольное образовательное учреждение «Детский сад № 95» не доступен для всех категорий инвалидов. Необходимо адаптировать входы в здание, пути движения внутри здания, зоны целевого назначения здания, санитарно-гигиенические помещения, систему информации и связи на объекте, пути движения к объекту путем применения решений с ТСР.**

### 4. Управленческое решение (проект)

4.1. Рекомендации по адаптации основных структурных элементов объекта:

№ п/п	Основные структурно-функциональные зоны объекта	литер А/ литер Б	Рекомендации по адаптации объекта (вид работы)*
1	Территория, прилегающая к зданию (участок)	литер А	Текущий ремонт
		литер Б	Текущий ремонт
2	Вход (входы) в здание	литер А	Нет технической возможности
		литер Б	Текущий ремонт
3	Путь (пути) движения внутри здания (в т.ч. пути эвакуации)	литер А	нет технической возможности
		литер Б	Не нуждается



4	Зона целевого назначения здания (целевого посещения объекта)	литер А	Индивидуальное решение с ТСП
		литер Б	Индивидуальное решение с ТСП
5	Санитарно-гигиенические помещения	литер А	Нет технической возможности
		литер Б	Нет технической возможности
6	Система информации и связи (на всех зонах)	литер А	Индивидуальное решение с ТСП
		литер Б	Индивидуальное решение с ТСП
7	Пути движения к объекту (от остановки транспорта)	литер А	Текущий ремонт
		литер Б	Текущий ремонт

\*- указывается один из вариантов (видов работ): не нуждается; ремонт (текущий, капитальный); индивидуальное решение с ТСП; технические решения невозможны – организация альтернативной формы обслуживания

4.2. Период проведения работ не имеется

4.3. Ожидаемый результат (по состоянию доступности) после выполнения работ по адаптации: частичная доступность объекта для всех категорий инвалидов

Оценка результата исполнения программы, плана (по состоянию доступности) \_\_\_\_\_

4.4. Для принятия решения требуется, не требуется

4.4.1. согласование на Комиссии: заключение уполномоченного органа о состоянии доступности объекта (*наименование Комиссии по координации деятельности в сфере обеспечения доступной среды жизнедеятельности для инвалидов и других МГН*) не имеется

4.4.2. согласование работ с надзорными органами (*в сфере проектирования и строительства, архитектуры, охраны памятников, другое - указать*) не имеется

4.4.3. техническая экспертиза; разработка проектно-сметной документации: не имеется

4.4.4. согласование с вышестоящей организацией (собственником объекта): не имеется

4.4.5. согласование с общественными организациями инвалидов: не имеется

4.4.6. другое: не имеется.

Имеется заключение уполномоченной организации о состоянии доступности объекта (*наименование документа и выдавшей его организации, дата*), не имеется

4.7. Информация может быть размещена (обновлена) на Карте доступности Ивановской области.

## 5. Особые отметки

ПРИЛОЖЕНИЯ:

Результаты обследования:

1. Территории, прилегающей к объекту

на 2 листах

2. Входа (входов) в здание

на 2 листах

- |  |             |
|--|-------------|
| 3. Путей движения в здании                 | на 3 листах |
| 4. Зоны целевого назначения объекта        | на 5 листах |
| 5. Санитарно-гигиенических помещений       | на 1 листе  |
| 6. Системы информации (и связи) на объекте | на 1 листе  |
| <br>                                       |             |
| Поэтажные планы из паспорта БТИ            | на 2 листах |

Другое (в том числе дополнительная информация о путях движения к объекту) \_\_\_\_\_

Руководитель рабочей группы:

Заведующий МБДОУ «Детский сад № 95» *Минько* О.Ю. Минько

Члены рабочей группы:

Заместитель заведующего по АХР *Пимборская* Н.Н. Пимборская

Старший воспитатель *Гудкова* /С.В. Гудкова/



### I. Результаты обследования:

**1. Территории, прилегающей к зданию (участка) (литер А, Б)**  
Муниципальное бюджетное образовательное учреждение «Детский сад № 95»  
153037, Ивановская область, г. Иваново, ул. Дунаева, д.24

№ п/п	Наименование функционально-планировочного элемента	Наличие элемента	Выявленные нарушения и замечания		Работы по адаптации объектов	
		есть/ нет	Содержание	Значимо для инвалида (категория)	Содержание	Виды работ
1.1	Вход (входы) на территорию	есть	Отсутствуют тактильные средства на покрытии пешеходного пути, визуальные средства информации, акустические средства информации	С, О	Нанесение тактильных, визуальных, акустических средств информации	ТР
1.2	Путь (пути) движения на территории	есть	Отсутствуют: - тактильные средства на покрытии пешеходного пути; - визуальные, акустические средства информационной поддержки; - нет ограничительной разметки пешеходных путей на проезжей части	С, О	- Нанесение тактильных средств; - обеспечение визуальными, акустическими средствами информационной поддержки; - обеспечение ограничительной разметки пешеходных путей на проезжей части	ТР
1.3	Лестница (наружная)	нет				
1.4	Пандус (наружный)	есть (литер Б)	Ширина между поручнями пандуса составляет 1,28 м	К	Установить ширину между поручнями пандуса не более 0,9 м – 1,0 м	ТР
1.5	Автостоянка и парковка	нет				
	ОБЩИЕ требования к зоне					

## II. Заключение по зоне:

Наименование структурно-функциональной зоны	Состояние доступности* (к пункту 3.4 Акта обследования ОСИ)	Рекомендации по адаптации (вид работы)** к пункту 4.1 Акта обследования ОСИ
Территория, прилегающая к зданию (участок)	ДП-В	Текущий ремонт

\* указывается: **ДП-В** - доступно полностью всем; **ДП-И** (К, О, С, Г, У) – доступно полностью избирательно (указать категории инвалидов); **ДЧ-В** - доступно частично всем; **ДЧ-И** (К, О, С, Г, У) – доступно частично избирательно (указать категории инвалидов); **ДУ** - доступно условно, **ВНД** - недоступно

\*\*указывается один из вариантов: не нуждается; ремонт (текущий, капитальный); индивидуальное решение с ТСР; технические решения невозможны – организация альтернативной формы обслуживания

Комментарий к заключению: -

### I. Результаты обследования:

#### 2. Входа (входов) в здание (литер А)

Муниципальное бюджетное образовательное учреждение «Детский сад № 95»  
153037, Ивановская область, г. Иваново, ул. Дунаева, д.24

№ п/п	Наименование функционально-планировочного элемента	Наличие элемента	Выявленные нарушения и замечания		Работы по адаптации объектов	
		есть/ нет	Содержание	Значимо для инвалида (категория)	Содержание	Виды работ
2.1	Лестница (наружная)	есть	Отсутствуют поручни	К	Требуется установить поручни	ТР
2.2	Пандус (наружный)	нет				
2.3	Входная площадка (перед дверью)	есть	Отсутствуют навес, водоотвод,	К	Установить навес, водоотвод	ТР
2.4	Дверь (входная)	есть	Нет крепления двери, обеспечивающего задержку автоматического закрывания продолжительностью не менее 5 сек, отсутствуют фиксаторы в положении «открыто», «закрыто»	К,С,О	Установить крепления двери, обеспечивающее задержку автоматического закрывания продолжительностью не менее 5 сек, установить фиксаторы в положении «открыто», «закрыто»	ТР
2.5	Тамбур	есть	Глубина тамбура – 1,3 м (должно быть не менее 2,0 м)	К		
	ОБЩИЕ требования к зоне					

### II. Заключение по зоне:

Наименование структурно-функциональной зоны	Состояние доступности* (к пункту 3.4 Акта обследования ОСИ)	Рекомендации по адаптации (вид работы)** к пункту 4.1 Акта обследования ОСИ
Вход в здание	ДП-И (О, С, Г, У)	Нет технической возможности

\* указывается: **ДП-В** - доступно полностью всем; **ДП-И** (К, О, С, Г, У) – доступно полностью избирательно (указать категории инвалидов); **ДЧ-В** - доступно частично всем; **ДЧ-И** (К, О, С, Г, У) – доступно частично избирательно (указать категории инвалидов); **ДУ** - доступно условно, **ВНД** - недоступно

\*\*указывается один из вариантов: не нуждается; ремонт (текущий, капитальный); индивидуальное решение с ТСП; технические решения невозможны – организация альтернативной формы обслуживания

Комментарий к заключению: нет технической возможности оборудовать тамбур глубиной не менее 2,0 м.

## I. Результаты обследования:

### 2. Входа (входов) в здание (литер Б)

Муниципальное бюджетное образовательное учреждение «Детский сад № 95»  
153037, Ивановская область, г. Иваново, ул. Дунаева, д.24

№ п/п	Наименование функционально-планировочного элемента	Наличие элемента	Выявленные нарушения и замечания		Работы по адаптации объектов	
		есть/ нет	Содержание	Значимо для инвалида (категория)	Содержание	Виды работ
2.1	Лестница (наружная)	есть				
2.2	Пандус (наружный)	есть				
2.3	Входная площадка (перед дверью)	есть				
2.4	Дверь (входная)	есть	отсутствует фиксаторы в положении «открыто», «закрыто»	К,С,О	Установить фиксаторы в положении «открыто», «закрыто»	ТР
2.5	Тамбур	есть				
	ОБЩИЕ требования к зоне					

## II. Заключение по зоне:

Наименование структурно-функциональной зоны	Состояние доступности* (к пункту 3.4 Акта обследования ОСИ)	Рекомендации по адаптации (вид работы)** к пункту 4.1 Акта обследования ОСИ
Вход в здание	ДП-В	Текущий ремонт

\* указывается: **ДП-В** - доступно полностью всем; **ДП-И** (К, О, С, Г, У) – доступно полностью избирательно (указать категории инвалидов); **ДЧ-В** - доступно частично всем; **ДЧ-И** (К, О, С, Г, У) – доступно частично избирательно (указать категории инвалидов); **ДУ** - доступно условно, **ВНД** - недоступно

\*\*указывается один из вариантов: не нуждается; ремонт (текущий, капитальный); индивидуальное решение с ТСП; технические решения невозможны – организация альтернативной формы обслуживания

Комментарий к заключению: -

**I. Результаты обследования:**

**3. Пути (путей) движения внутри здания (в т.ч. путей эвакуации) (литер А)**

Муниципальное бюджетное образовательное учреждение «Детский сад № 95»  
153037, Ивановская область, г. Иваново, ул. Дунаева, д.24

№ п/п	Наименование функционально-планировочного элемента	Наличие элемента	Выявленные нарушения и замечания		Работы по адаптации объектов	
		есть/ нет	Содержание	Значимо для инвалида (категория)	Содержание	Виды работ
3.1	Коридор (вестибюль, зона ожидания, галерея, балкон)	есть	Отсутствуют предупреждающие знаки о препятствии (перед дверными проемами и входами на лестницы, на расстоянии 0,6 м до объекта информации) Ширина коридоров составляет 1,30 м.	С,Г,К	Нанести предупреждающие знаки о препятствии (перед дверными проемами и входами на лестницы, на расстоянии 0,6 м до объекта информации).	ТР
3.2	Лестница (внутри здания)	есть	Ширина лестницы – 1,15 м (должно быть не менее 1,35 м), отсутствуют пандусы, перед лестницей отсутствуют тактильные напольные указатели	К, С	Нанесение тактильных напольных указателей, требуется установление пандусов.	
3.3	Пандус (внутри здания)	нет				
3.4	Лифт пассажирский (или подъемник)	нет				
3.5	Дверь	есть				
3.6	Пути эвакуации (в т.ч. зоны безопасности)	есть				
	<b>ОБЩИЕ требования к зоне</b>					

## II. Заключение по зоне:

Наименование структурно-функциональной зоны	Состояние доступности* (к пункту 3.4 Акта обследования ОСИ)	Рекомендации по адаптации (вид работы)** к пункту 4.1 Акта обследования ОСИ
Пути движения внутри здания (в том числе путей эвакуации)	ДЧ-И (У,Г)	Нет технической возможности

\* указывается: **ДП-В** - доступно полностью всем; **ДП-И** (К, О, С, Г, У) – доступно полностью избирательно (указать категории инвалидов); **ДЧ-В** - доступно частично всем; **ДЧ-И** (К, О, С, Г, У) – доступно частично избирательно (указать категории инвалидов); **ДУ** - доступно условно, **ВНД** - недоступно

\*\*указывается один из вариантов: не нуждается; ремонт (текущий, капитальный); индивидуальное решение с ТСР; технические решения невозможны – организация альтернативной формы обслуживания

Комментарий к заключению: нет технической возможности установки пандуса внутри здания, увеличения марша лестницы.

## I. Результаты обследования:

### 3. Пути (путей) движения внутри здания (в т.ч. путей эвакуации) (литер Б)

Муниципальное бюджетное образовательное учреждение «Детский сад № 95»  
153037, Ивановская область, г. Иваново, ул. Дунаева, д.24

№ п/п	Наименование функционально-планировочного элемента	Наличие элемента	Выявленные нарушения и замечания		Работы по адаптации объектов	
		есть/ нет	Содержание	Значимо для инвалида (категория)	Содержание	Виды работ
3.1	Коридор (вестибюль, зона ожидания, галерея, балкон)	нет				
3.2	Лестница (внутри здания)	нет				
3.3	Пандус (внутри здания)	нет				
3.4	Лифт пассажирский (или подъемник)	нет				
3.5	Дверь	есть				
3.6	Пути эвакуации (в т.ч. зоны безопасности)	есть				
	ОБЩИЕ требования к зоне					



## II. Заключение по зоне:

Наименование структурно-функциональной зоны	Состояние доступности* (к пункту 3.4 Акта обследования ОСИ)	Рекомендации по адаптации (вид работы)** к пункту 4.1 Акта обследования ОСИ
Пути движения внутри здания (в том числе путей эвакуации)	ДП-В	Не нуждается

\* указывается: **ДП-В** - доступно полностью всем; **ДП-И** (К, О, С, Г, У) – доступно полностью избирательно (указать категории инвалидов); **ДЧ-В** - доступно частично всем; **ДЧ-И** (К, О, С, Г, У) – доступно частично избирательно (указать категории инвалидов); **ДУ** - доступно условно, **ВНД** - недоступно

\*\*указывается один из вариантов: не нуждается; ремонт (текущий, капитальный); индивидуальное решение с ТСР; технические решения невозможны – организация альтернативной формы обслуживания

Комментарий к заключению: -

### I. Результаты обследования:

#### 4. Зоны целевого назначения здания (целевого посещения объекта) (литер А)

Муниципальное бюджетное образовательное учреждение «Детский сад № 95»  
153037, Ивановская область, г. Иваново, ул. Дунаева, д.24

#### Вариант I – зона обслуживания инвалидов

№ п/п	Наименование функционально-планировочного элемента	Наличие элемента	Выявленные нарушения и замечания		Работы по адаптации объектов	
		есть/ нет	Содержание	Значимо для инвалида (категория)	Содержание	Виды работ
4.1	Кабинетная форма обслуживания	есть	На 2 этаж нет пандуса (на 2 этаже находятся кабинет заведующего, 3 группы). Отсутствуют информирующие обозначения помещений рельефными знаками.	К,С, Г,О	Оборудовать информирующие обозначения помещений рельефными знаками.	ТР
4.2	Зальная форма обслуживания	нет				
4.3	Прилавочная форма обслуживания	нет				
4.4	Форма обслуживания с перемещением по маршруту	нет				
4.5	Кабина индивидуального обслуживания	нет				
	<b>ОБЩИЕ</b> требования к зоне					

### II. Заключение по зоне:

Наименование структурно-функциональной зоны	Состояние доступности* (к пункту 3.4 Акта обследования ОСИ)	Рекомендации по адаптации (вид работы)** к пункту 4.1 Акта обследования ОСИ
Кабинетная форма обслуживания	ДЧ-И (О,С,Г,У)	Индивидуальное решение с ТСР

\* указывается: **ДП-В** - доступно полностью всем; **ДП-И** (К, О, С, Г, У) – доступно полностью избирательно (указать категории инвалидов); **ДЧ-В** - доступно частично всем; **ДЧ-И** (К, О, С, Г, У) – доступно частично избирательно (указать категории инвалидов); **ДУ** - доступно условно, **ВНД**– недоступно для обеспечения к зоне обслуживания

\*\*указывается один из вариантов: не нуждается; ремонт (текущий, капитальный); индивидуальное решение с ТСР; технические решения невозможны – организация альтернативной формы обслуживания

Комментарий к заключению: -

### I. Результаты обследования:

#### 4. Зоны целевого назначения здания (целевого посещения объекта) (литер Б)

Муниципальное бюджетное образовательное учреждение «Детский сад № 95»  
153037, Ивановская область, г. Иваново, ул. Дунаева, д.24

#### Вариант I – зона обслуживания инвалидов

№ п/п	Наименование функционально-планировочного элемента	Наличие элемента	Выявленные нарушения и замечания		Работы по адаптации объектов	
		есть/ нет	Содержание	Значимо для инвалида (категория)	Содержание	Виды работ
4.1	Кабинетная форма обслуживания	есть	Отсутствуют информирующие обозначения помещений рельефными знаками.	К,С, Г,О	Оборудовать информирующие обозначения помещений рельефными знаками.	ТР
4.2	Зальная форма обслуживания	нет				
4.3	Прилавочная форма обслуживания	нет				
4.4	Форма обслуживания с перемещением по маршруту	нет				
4.5	Кабина индивидуального обслуживания	нет				
	<b>ОБЩИЕ требования к зоне</b>					

## II. Заключение по зоне:

Наименование структурно-функциональной зоны	Состояние доступности* (к пункту 3.4 Акта обследования ОСИ)	Рекомендации по адаптации (вид работы)** к пункту 4.1 Акта обследования ОСИ
Кабинетная форма обслуживания	ДЧ-В	Индивидуальное решение с ТСП

\* указывается: **ДП-В** - доступно полностью всем; **ДП-И** (К, О, С, Г, У) – доступно полностью избирательно (указать категории инвалидов); **ДЧ-В** - доступно частично всем; **ДЧ-И** (К, О, С, Г, У) – доступно частично избирательно (указать категории инвалидов); **ДУ** - доступно условно, **ВНД** – недоступно для обеспечения к зоне обслуживания

\*\*указывается один из вариантов: не нуждается; ремонт (текущий, капитальный); индивидуальное решение с ТСП; технические решения невозможны – организация альтернативной формы обслуживания

Комментарий к заключению: -

**I Результаты обследования:**

**4. Зоны целевого назначения здания (целевого посещения объекта) (литер А, Б)**

Муниципальное бюджетное образовательное учреждение «Детский сад № 95»  
153037, Ивановская область, г. Иваново, ул. Дунаева, д.24

**Вариант II – места приложения труда**

Наименование функционально-планировочного элемента	Наличие элемента	Выявленные нарушения и замечания		Работы по адаптации объектов	
	есть/ нет	Содержание	Значимо для инвалида (категория)	Содержание	Виды работ
Место приложения труда	есть				

**II. Заключение по зоне:**

Наименование структурно-функциональной зоны	Состояние доступности* (к пункту 3.4 Акта обследования ОСИ)	Рекомендации по адаптации (вид работы)** к пункту 4.1 Акта обследования ОСИ
Зоны целевого назначения здания (целевого посещения объекта) Вариант II – места приложения труда	ДЧ-В	Индивидуальное решение с ТСР

\* указывается: **ДП-В** - доступно полностью всем; **ДП-И** (К, О, С, Г, У) – доступно полностью избирательно (указать категории инвалидов); **ДЧ-В** - доступно частично всем; **ДЧ-И** (К, О, С, Г, У) – доступно частично избирательно (указать категории инвалидов); **ДУ** - доступно условно, **ВНД** - недоступно

\*\*указывается один из вариантов: не нуждается; ремонт (текущий, капитальный); индивидуальное решение с ТСР; технические решения невозможны – организация альтернативной формы обслуживания

Комментарий к заключению: -

**I. Результаты обследования:**

**4. Зоны целевого назначения здания (целевого посещения объекта) (литер А, Б)**

Муниципальное бюджетное образовательное учреждение «Детский сад № 95»  
153037, Ивановская область, г. Иваново, ул. Дунаева, д.24

**Вариант III – жилые помещения**

Наименование функционально-планировочного элемента	Наличие элемента	Выявленные нарушения и замечания		Работы по адаптации объектов	
	есть/ нет	Содержание	Значимо для инвалида (категория)	Содержание	Виды работ
Жилые помещения	нет				

**II. Заключение по зоне:**

Наименование структурно-функциональной зоны	Состояние доступности* (к пункту 3.4 Акта обследования ОСИ)	Рекомендации по адаптации (вид работы)** к пункту 4.1 Акта обследования ОСИ
нет	нет	

\* указывается: **ДП-В** - доступно полностью всем; **ДП-И** (К, О, С, Г, У) – доступно полностью избирательно (указать категории инвалидов); **ДЧ-В** - доступно частично всем; **ДЧ-И** (К, О, С, Г, У) – доступно частично избирательно (указать категории инвалидов); **ДУ** - доступно условно, **ВНД** - недоступно

\*\*указывается один из вариантов: не нуждается; ремонт (текущий, капитальный); индивидуальное решение с ТСП; технические решения невозможны – организация альтернативной формы обслуживания

Комментарий к заключению: -

**I Результаты обследования:**

**5. Санитарно-гигиенических помещений (литер А, Б)**

Муниципальное бюджетное образовательное учреждение «Детский сад № 95»  
153037, Ивановская область, г. Иваново, ул. Дунаева, д.24

№ п/п	Наименование функционально-планировочного элемента	Наличие элемента	Выявленные нарушения и замечания		Работы по адаптации объектов	
		есть/ нет	Содержание	Значимо для инвалида (категория)	Содержание	Виды работ
5.1	Туалетная комната	есть	Отсутствие специально оборудованных кабин и специального оборудования	К,О,С		
5.2	Душевая/ ванная комната	нет				
5.3	Бытовая комната (гардеробная)	нет				
	<b>ОБЩИЕ требования к зоне</b>					

**II. Заключение по зоне:**

Наименование структурно-функциональной зоны	Состояние доступности* (к пункту 3.4 Акта обследования ОСИ)	Рекомендации по адаптации (вид работы)** к пункту 4.1 Акта обследования ОСИ
Санитарно-гигиенические помещения	ДЧ-И (У, Г)	Нет технической возможности

\* указывается: **ДП-В** - доступно полностью всем; **ДП-И** (К, О, С, Г, У) – доступно полностью избирательно (указать категории инвалидов); **ДЧ-В** - доступно частично всем; **ДЧ-И** (К, О, С, Г, У) – доступно частично избирательно (указать категории инвалидов); **ДУ** - доступно условно, **ВНД** - недоступно

\*\*указывается один из вариантов: не нуждается; ремонт (текущий, капитальный); индивидуальное решение с ТСП; технические решения невозможны – организация альтернативной формы обслуживания

Комментарий к заключению: нет технической возможности установить специально оборудованные кабины и специальное оборудование.

**I. Результаты обследования:**

**6. Системы информации на объекте (литер А, Б)**

Муниципальное бюджетное образовательное учреждение «Детский сад № 95»  
153037, Ивановская область, г. Иваново, ул. Дунаева, д.24

№ п/п	Наименование функционально-планировочного элемента	Наличие элемента	Выявленные нарушения и замечания		Работы по адаптации объектов	
		есть/ нет	Содержание	Значимо для инвалида (категория)	Содержание	Виды работ
6.1	Визуальные средства	нет				
6.2	Акустические средства	нет				
6.3	Тактильные средства	нет				
	<b>ОБЩИЕ требования к зоне</b>					

**II. Заключение по зоне:**

Наименование структурно-функциональной зоны	Состояние доступности* (к пункту 3.4 Акта обследования ОСИ)	Рекомендации по адаптации (вид работы)** к пункту 4.1 Акта обследования ОСИ
Системы информации на объекте	ДЧ-И (О, У, Г)	Индивидуальное решение с ТСР

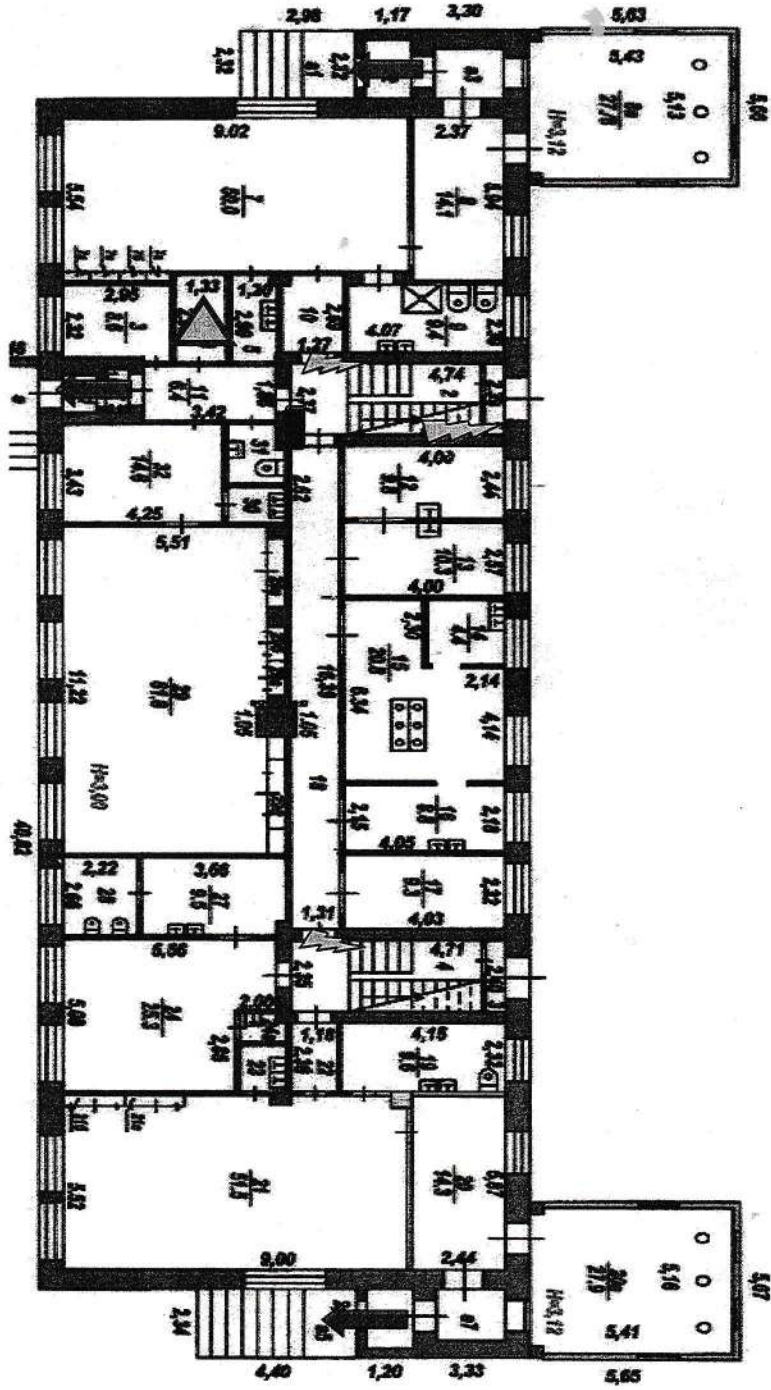
\* указывается: **ДП-В** - доступно полностью всем; **ДП-И** (К, О, С, Г, У) – доступно полностью избирательно (указать категории инвалидов); **ДЧ-В** - доступно частично всем; **ДЧ-И** (К, О, С, Г, У) – доступно частично избирательно (указать категории инвалидов); **ДУ** - доступно условно, **ВНД** - недоступно

\*\*указывается один из вариантов: не нуждается; ремонт (текущий, капитальный); индивидуальное решение с ТСР; технические решения невозможны – организация альтернативной формы обслуживания

Комментарий к заключению: -

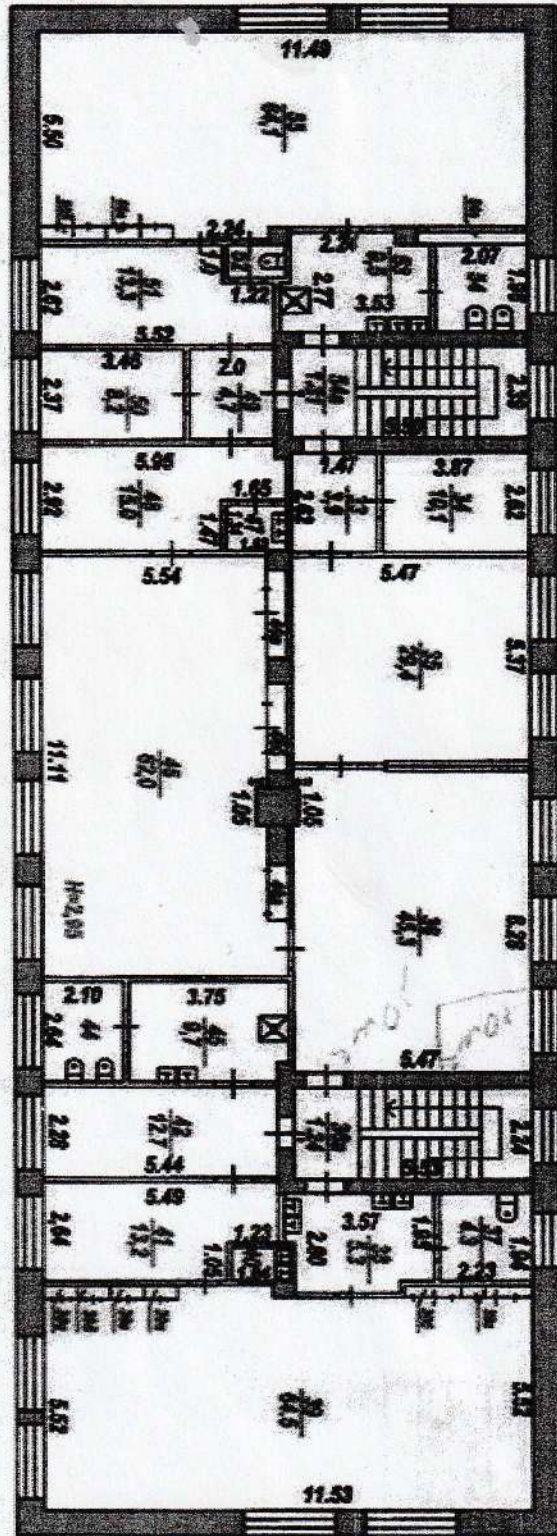





# План 1 этажа



-  - Теловой пункт
-  - Запасный выход
-  - Электрический щит
-  - План эвакуации

# План 2 этажа



-  Выход на чердак
-  Электрический щит
-  План эвакуации